

令和 8 年度 港湾地方創生推進 工事		
工事番号	繰 第 11-2-5 号	
路 線 名	津軽港	
施工區所	西津軽郡鰺ヶ沢町 大字北浮田町 地内	
位 置 図	縮尺	FREE
図面番号	9 葉 中 1	
青森県西北県土整備事務所 鰺ヶ沢道路河川事業所		
青 森 県		

位置図



令和 8 年度 港湾地方創生推進 工事	
工事番号	線 第 11-2-5 号
路線名	津軽港
施工箇所	西津軽郡鰺ヶ沢町 大字北浮田町 地内
平面図	縮尺 図示
図面番号	9 葉中 2
青森県西北県土整備事務所 鰺ヶ沢道路河川事業所	
青 森 県	

Y=-50.500

X=-88.000

Y=-50.250

Y=-50.000

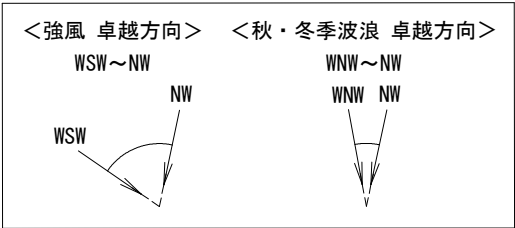
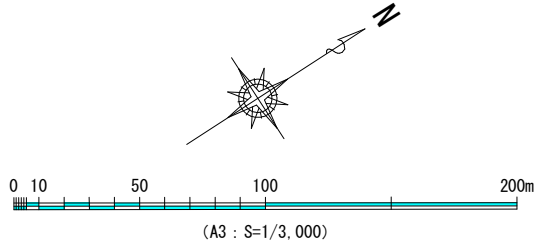
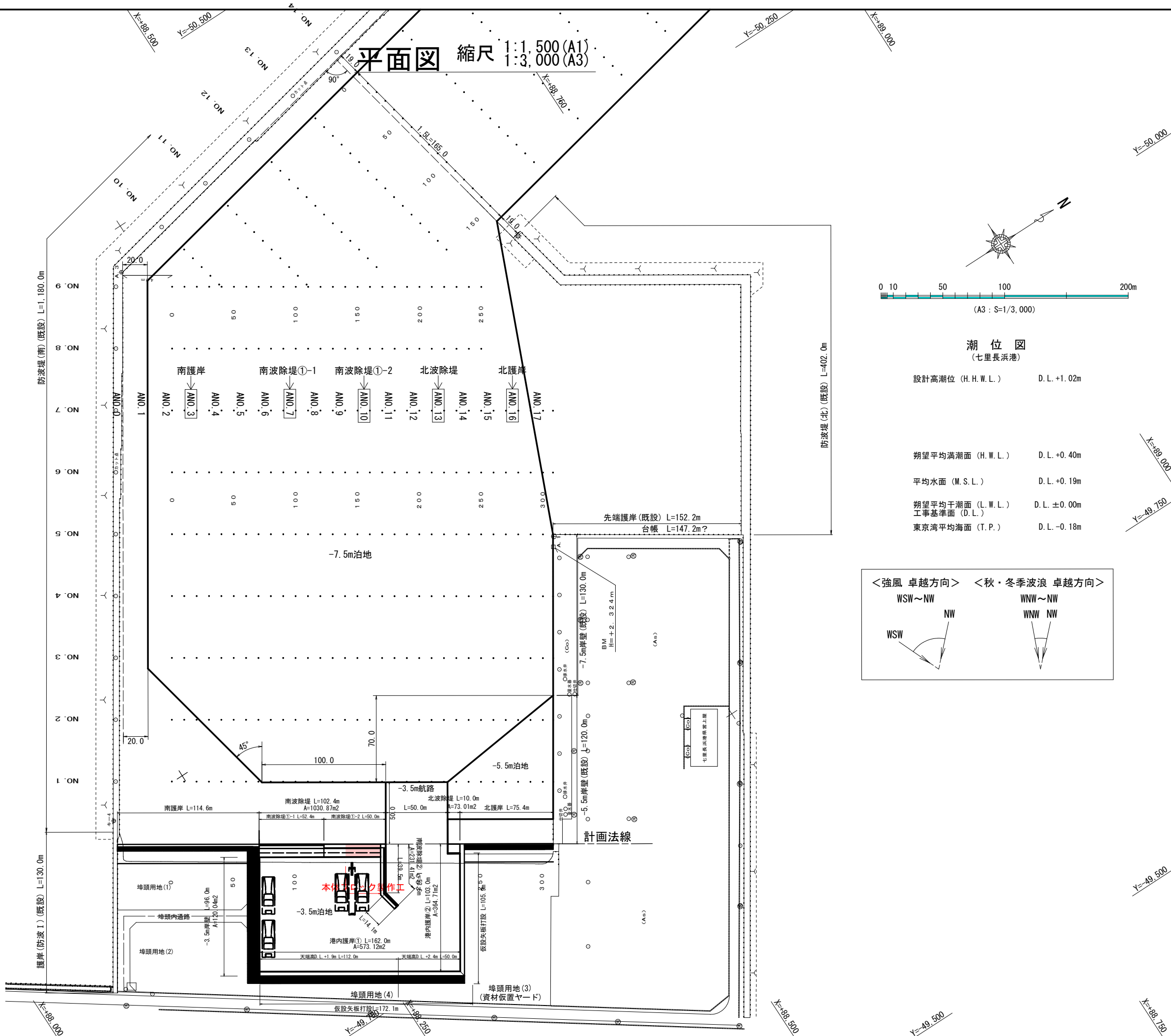
護岸 (防波 I) (既設) L=130.0m

防波堤 (南) (既設) L=1,180.0m

防波堤 (北) (既設) L=402.0m

平面図 縮尺 1:1,500 (A1)
1:3,000 (A3)

- 本体ブロック製作工 ΣN=173個
- 方塊ブロック製作 (L1.60×B3.50×H1.50) : N=17個
- 方塊ブロック製作 (L1.60×B3.50×H1.40) : N=34個
- 方塊ブロック製作 (L0.80×B3.50×H1.40 (異形)) : N=1個
- 方塊ブロック製作 (底版ブロック) : N=34個
- 直立消波ブロック製作 (10 t 型 (NA型)) : N=68個
- 直立消波ブロック製作 (10 t 型 (NA1/2型)) : N=1個
- 直立消波ブロック製作 (10 t 型 (NAF型)) : N=17個
- 直立消波ブロック製作 (10 t 型 (NAF1/2型)) : N=1個



令和 8 年度 港湾地方創生推進 工事	
工事番号	線 第 11-2-5 号
路 線 名	津軽港
施工箇所	西津軽郡鰺ヶ沢町 大字北浮田町 地内
南波除堤縦断面図 南波除堤①	縮尺 1:200 (A1) 1:400 (A3)
図面番号	9 葉中 3
青森県西北県土整備事務所 鰺ヶ沢道路河川事業所	
青 森 県	

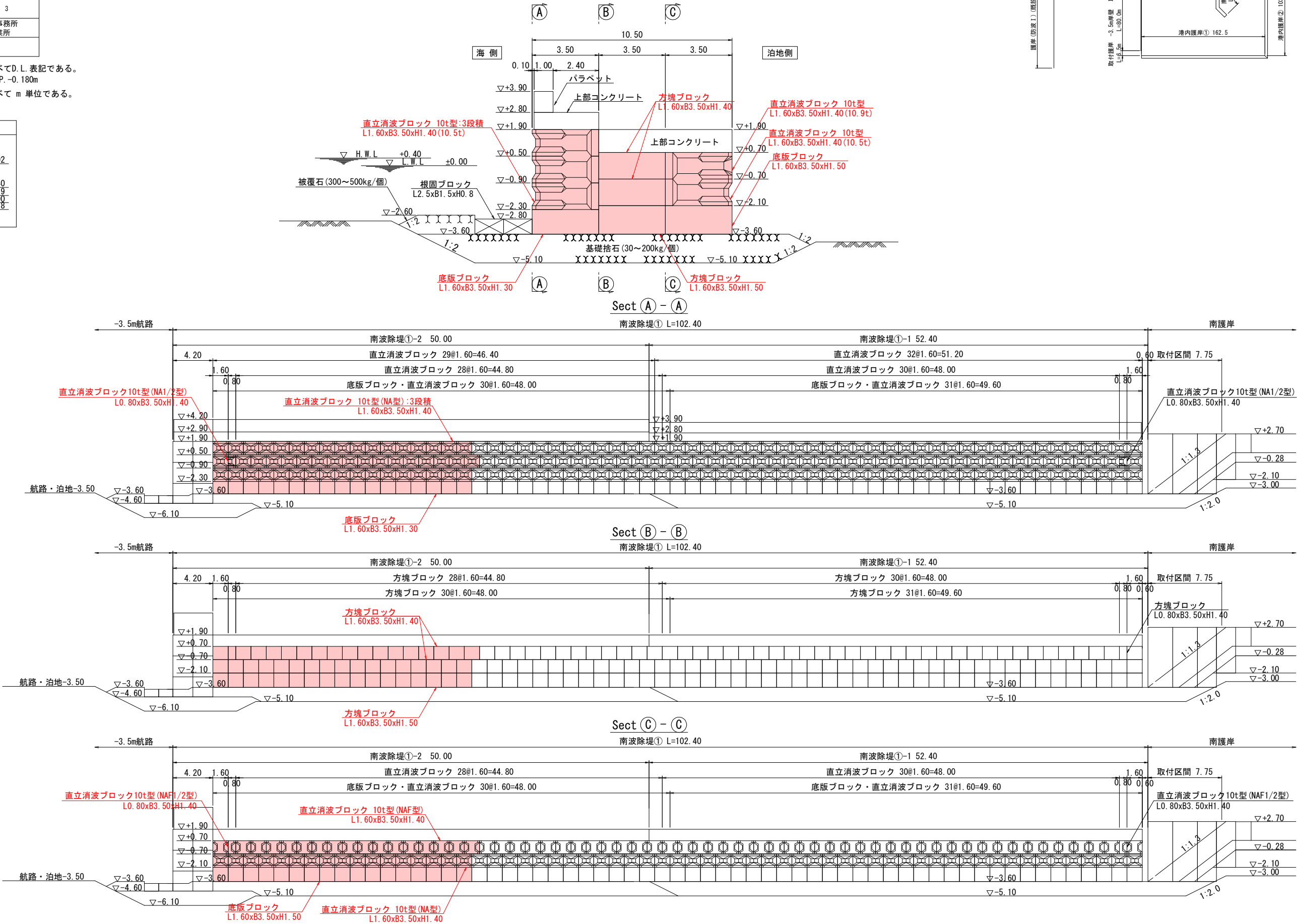
注1) 図中の高さはすべてD.L. 表記である。
D.L. ±0.000m=T.P. -0.180m

注2) 図中の寸法はすべて m 単位である。

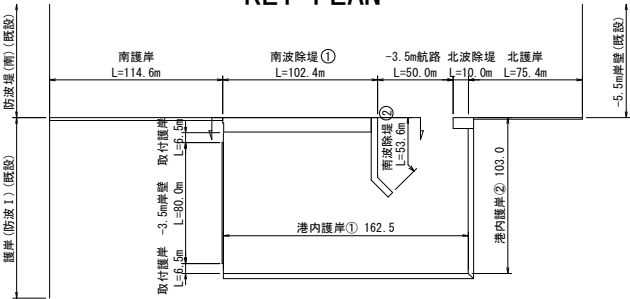
潮 位 図	
H.H.W.L	D.L.+1.02
H.W.L	D.L.+0.40
M.S.L	D.L.+0.19
L.W.L	D.L.+0.00
T.P.	D.L.-0.18

南波除堤縦断面図 S=1/200 (A1)
S=1/400 (A3)
南波除堤①

断面図 S=1/100



KEY-PLAN



令和 8 年度 港湾地方創生推進 工事	
工事番号	線 第 11-2-5 号
路 線 名	津軽港
施工箇所	西津軽郡鰺ヶ沢町 大字北浮田町 地内
南波除堤ブロック配置図 (I)	縮尺 1:200 (A1)
南波除堤 ①	縮尺 1:400 (A3)
図面番号	9 葉 中 4
青森県西北県土整備事務所 鰺ヶ沢道路河川事業所	
青 森 県	

注1) 図中の高さはすべてD.L. 表記である。
D.L. ±0.000m=T.P. -0.180m

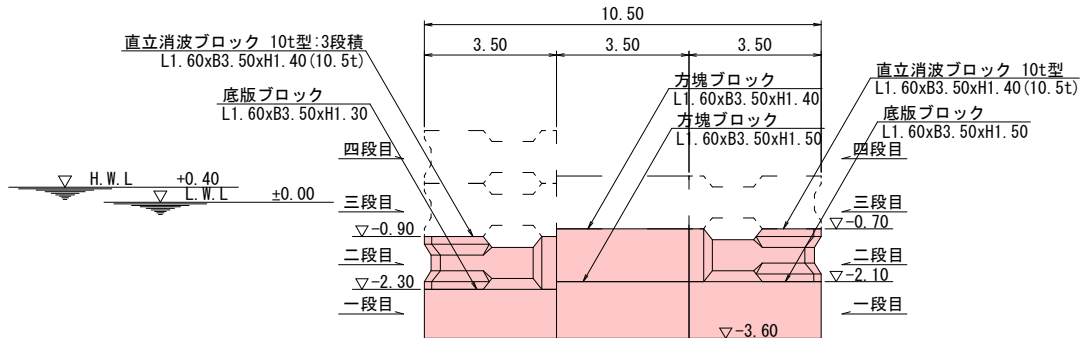
注2) 図中の寸法はすべて m 単位である。

潮 位 図	
H.H.W.L	D.L. +1.02
H.W.L	D.L. +0.40
M.S.L	D.L. +0.19
L.W.L	D.L. ±0.00
T.P.	D.L. -0.18

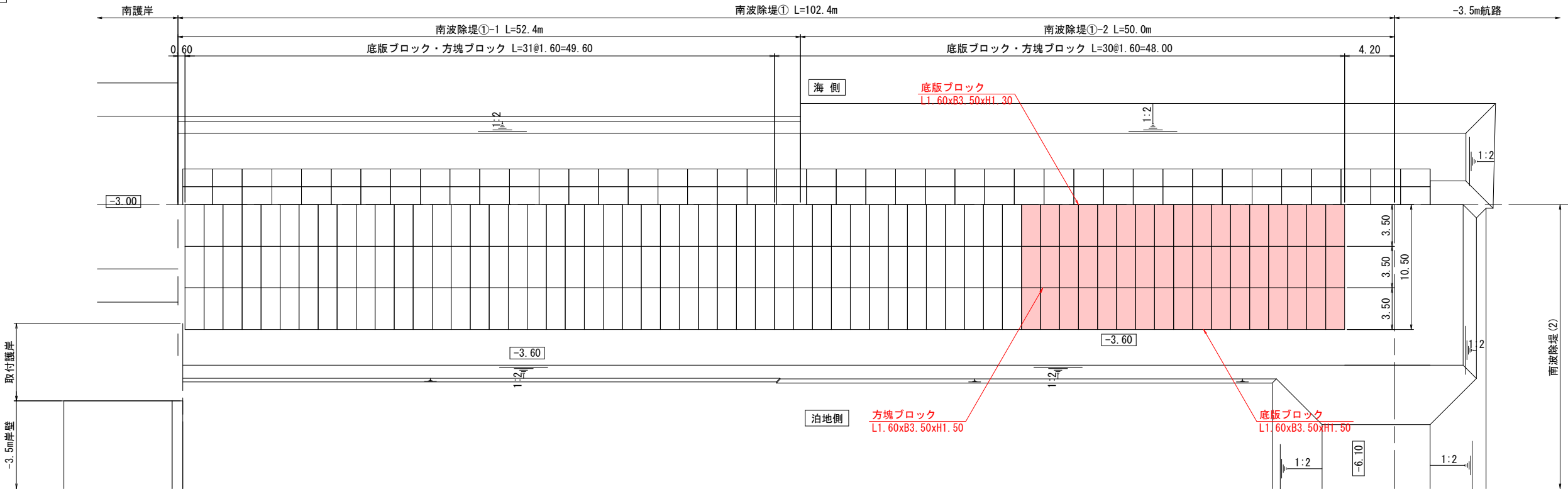
南波除堤ブロック配置図 (1) S=1/200 (A1)

南波除堤 ① S=1/400 (A3)

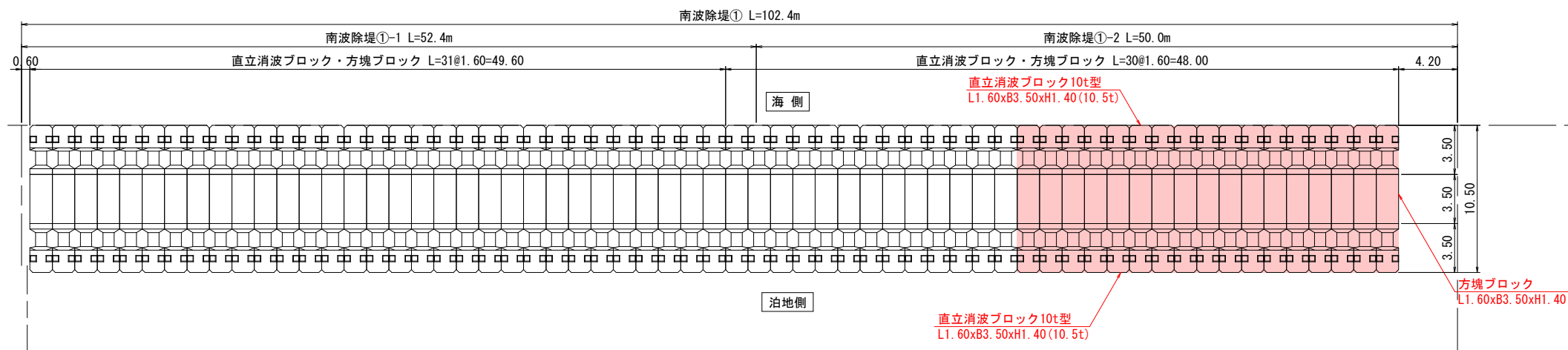
断面図 S=1/100
一段目・二段目



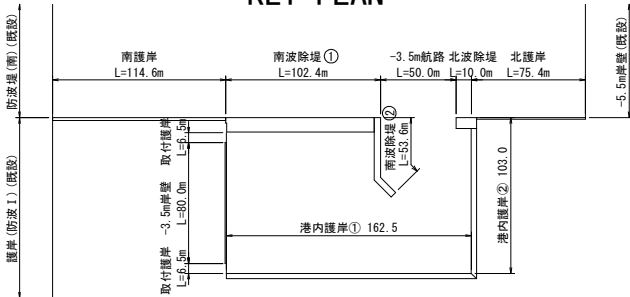
一段目



二段目



KEY-PLAN



令和 8 年度 港湾地方創生推進 工事	
工事番号	線 第 11-2-5 号
路線名	津軽港
施工箇所	西津軽郡鰺ヶ沢町 大字北浮田町 地内
南波除堤ブロック配置図(2) 南波除堤①	縮尺 1:200 (A1) 1:400 (A3)
図面番号	9 葉中 5
青森県西北県土整備事務所 鰺ヶ沢道路河川事業所	
青 森 県	

注1) 図中の高さはすべてD.L.表記である。
D.L. ±0.000m=T.P. -0.180m

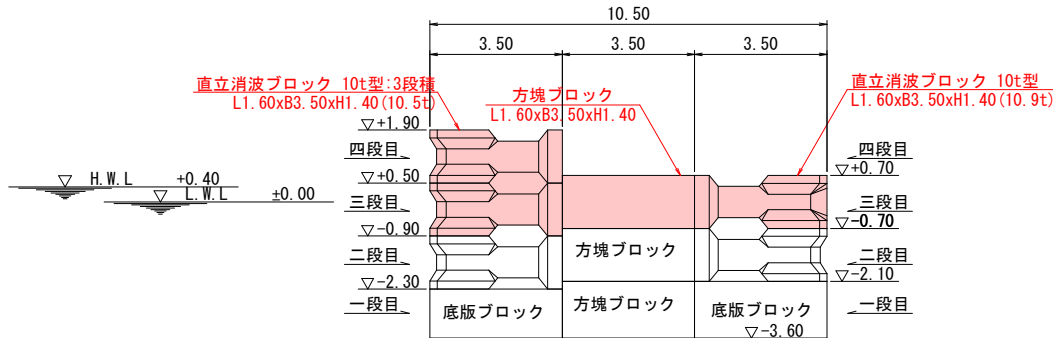
注2) 図中の寸法はすべて m 単位である。

潮 位 図	
H.H.W.L	D.L.+1.02
H.W.L	D.L.+0.40
M.S.L	D.L.+0.19
L.W.L	D.L.±0.00
T.P.	D.L.-0.18

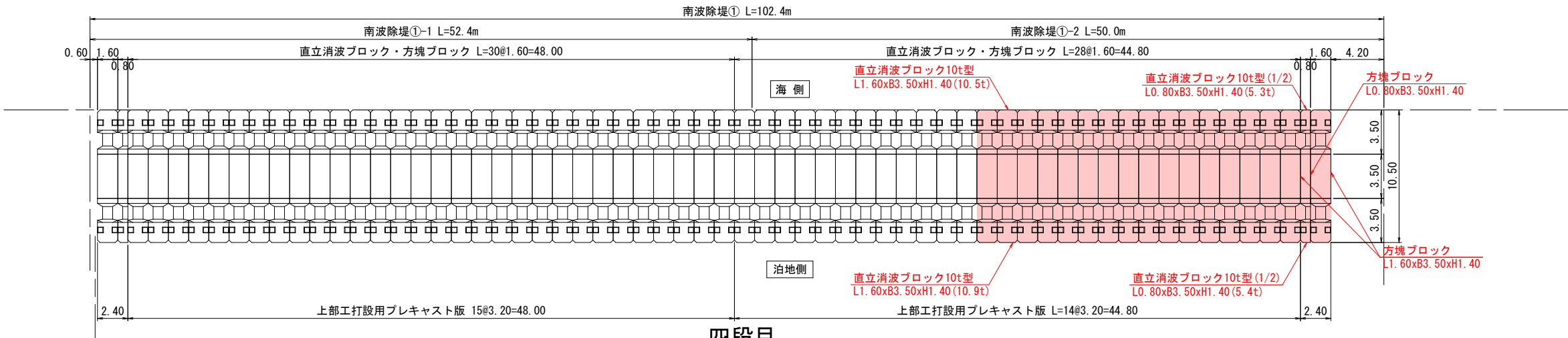
南波除堤ブロック配置図(2) S=1/200 (A1) S=1/400 (A3) 南波除堤①

断面図 S=1/100

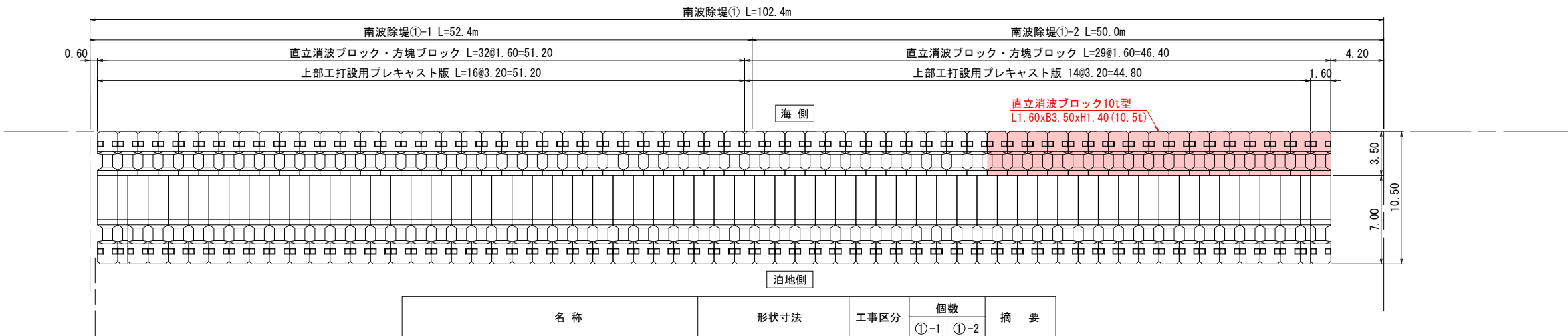
三段目・四段目



三段目

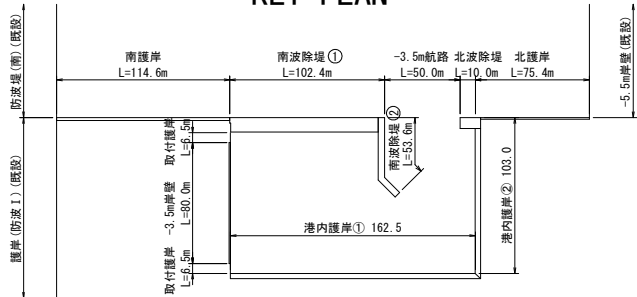


四段目



名 称	形状寸法	工事区分	個数		摘 要
			①-1	①-2	
底版ブロック	L1. 60xB3. 50xH1. 30	水中	31	17	
	L1. 60xB3. 50xH1. 50		31	17	
直立消波ブロック10t型 (NA型)	L1. 60xB3. 50xH1. 40 (10. 5t)	陸上	63	34	
		水中	62	34	
直立消波ブロック10t型 (NA1/2型)	L0. 80xB3. 50xH1. 40 (5. 3t)	陸上	1	1	
直立消波ブロック10t型 (NAF型)	L1. 60xB3. 50xH1. 40 (10. 9t)	陸上	31	17	
直立消波ブロック10t型 (NAF1/2型)	L0. 80xB3. 50xH1. 40 (5. 4t)	陸上	1	1	
方塊ブロック	L1. 60xB3. 50xH1. 50	水中	31	17	
	L1. 60xB3. 50xH1. 40		31	17	
	L1. 60xB3. 50xH1. 40	陸上	31	17	
	L0. 80xB3. 50xH1. 40		1	1	
上部工打設用プレキャスト版南波除堤 (標準タイプ)	L3. 20xB1. 70xH0. 15	陸上	31	28	
上部工打設用プレキャスト版南波除堤 (異形タイプ-1)	L2. 40xB1. 70xH0. 15	陸上	1	4	
上部工打設用プレキャスト版南波除堤 (異形タイプ-2)	L1. 60xB1. 70xH0. 15	陸上	-	4	

KEY-PLAN

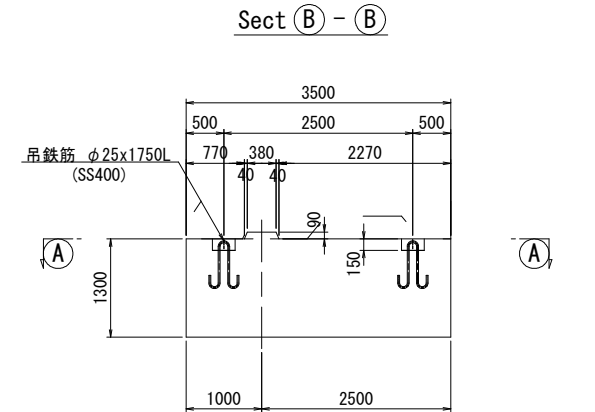
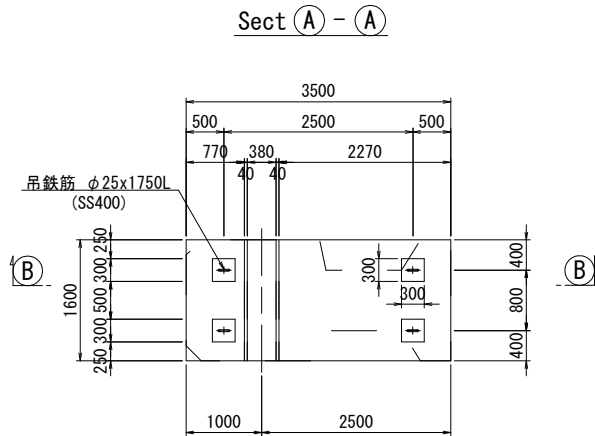


令和 8 年度 港湾地方創生推進 工事	
工事番号	線 第 11-2-5 号
路線名 河 川 名	津軽港
施工箇所	西津軽郡鰺ヶ沢町 大字北浮田町 地内
底版ブロック構造図 南波除堤①-1・2	縮尺 1:50 (A1) 1:100 (A3)
図面番号	9 葉中 6
青森県西北県土整備事務所 鰺ヶ沢道路河川事業所	
青 森 県	

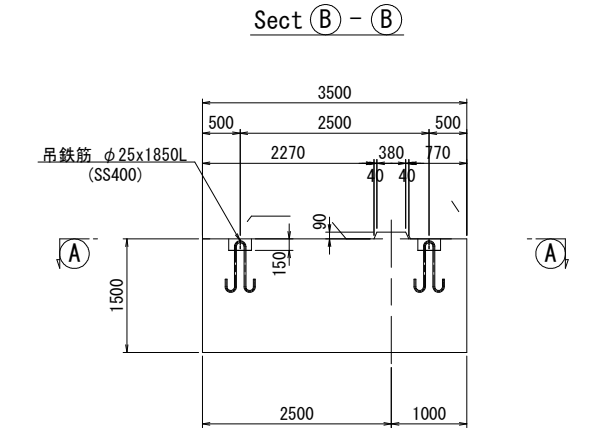
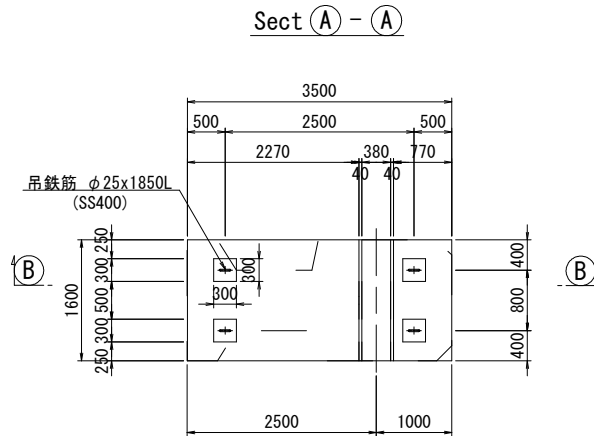
注1) 図中の高さはすべてD.L. 表記である。
D.L. ±0.000m＝T.P. -0.180m

注2) 図中の寸法はすべて mm 単位である。

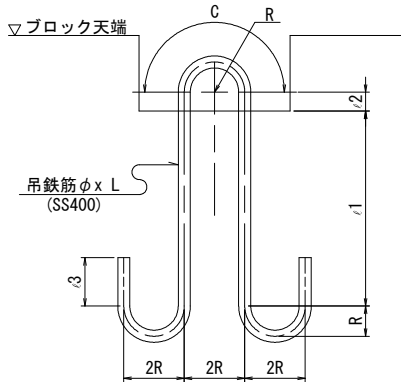
海側



泊地側



吊鉄筋詳細図 S=1/10



吊鉄筋寸法表

名 称	φ	R	C	ι1	ι2	ι3	L	摘 要
海側	25	62.5	196	431	50	100	1750	
泊地側	25	62.5	196	481	50	100	1850	

数量表 (1個当り)

項 目	数 量		摘 要
	海側	泊地側	
コンクリート量	7.340 m ³	8.406 m ³	18-8-40
型 枠	14.37 m ²	16.41 m ²	
底 型 枠	5.60 m ²	5.60 m ²	
吊 鉄 筋	26.96 kg	28.48 kg	SS400
1個当り質量	16.9 tf	19.5 tf	

吊鉄筋質量表 (1ブロック当り)

名 称	吊鉄筋	径	単位質量	長 さ	1本当り質量	本数	質 量	摘 要
海側	φ25x1750L	φ25	3.85 kg/m	1750 mm	6.74 kg	4	26.96 kg	SS400
泊地側	φ25x1850L	φ25	3.85	1850	7.12	4	28.48	〃

令和 8 年度 港湾地方創生推進 工事	
工事番号	線 第 11-2-5 号
路 線 名 河 川 名	津軽港
施工箇所	西津軽郡鰺ヶ沢町 大字北浮田町 地内
方塊ブロック構造図 南波除堤①-1, 2	縮尺 1:50 (A1) 1:100 (A3)
図面番号	9 葉 中 7
青森県西北県土整備事務所 鰺ヶ沢道路河川事業所	
青 森 県	

注1) 図中の高さはすべてD.L.表記である。
D.L. ±0.000m=T.P. -0.180m

注2) 図中の寸法はすべて mm 単位である。

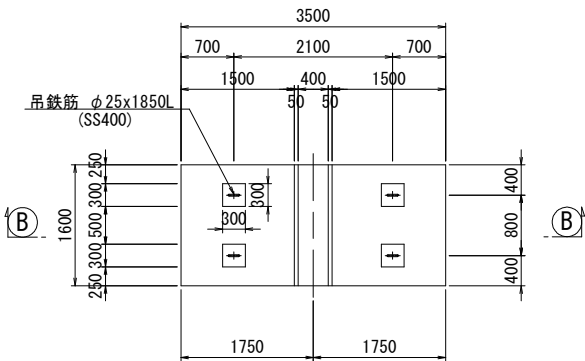
方塊ブロック構造図

S=1: 50 (A1)
S=1:100 (A3)

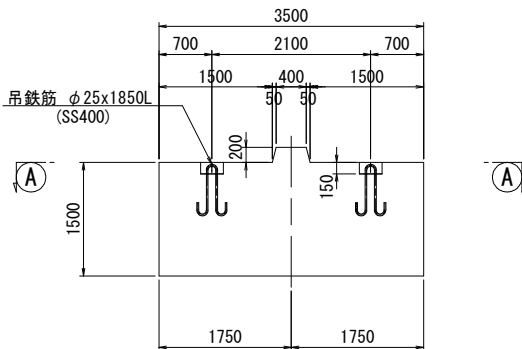
南波除堤①-1・2

1段目

Sect (A) - (A)

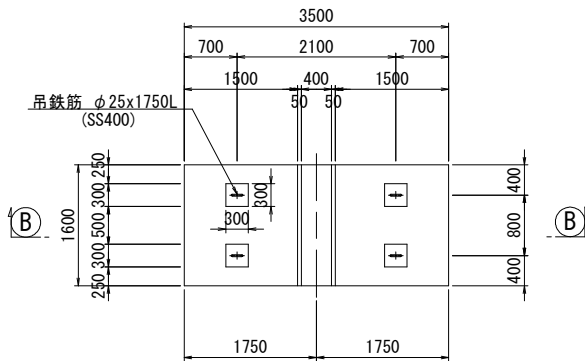


Sect (B) - (B)

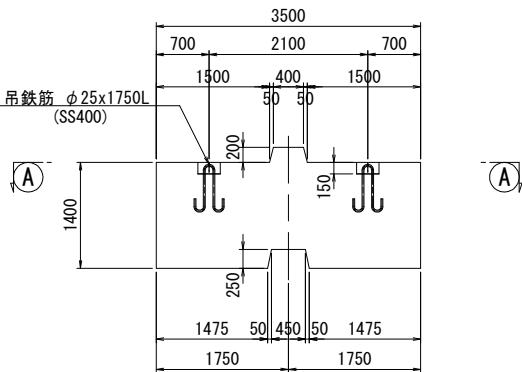


2・3段目

Sect (A) - (A)

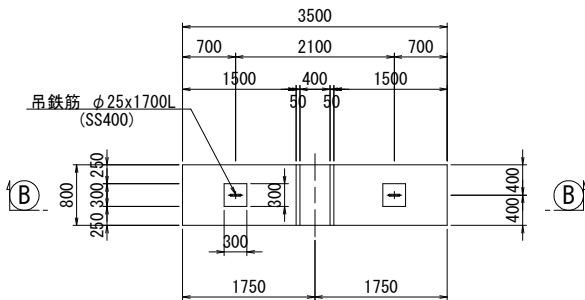


Sect (B) - (B)

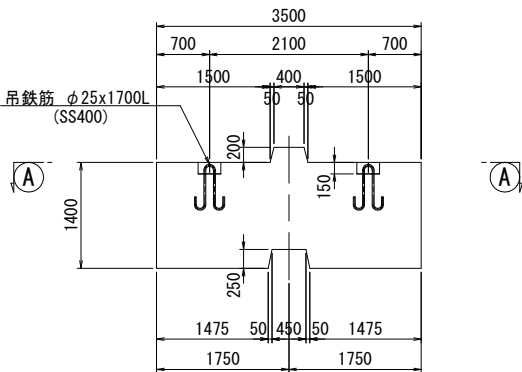


3段目(異形)

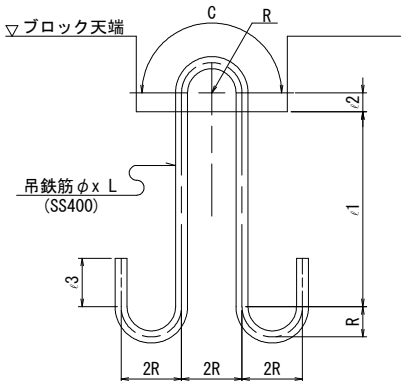
Sect (A) - (A)



Sect (B) - (B)



吊鉄筋詳細図 S=1/10



吊鉄筋寸法表

名 称	φ	R	C	ℓ1	ℓ2	ℓ3	L	摘 要
1段目	25	62.5	196	481	50	100	1850	
2・3段目	25	62.5	196	431	50	100	1750	
3段目(異形)	25	62.5	196	406	50	100	1700	

数量表(1個当り)

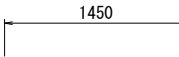
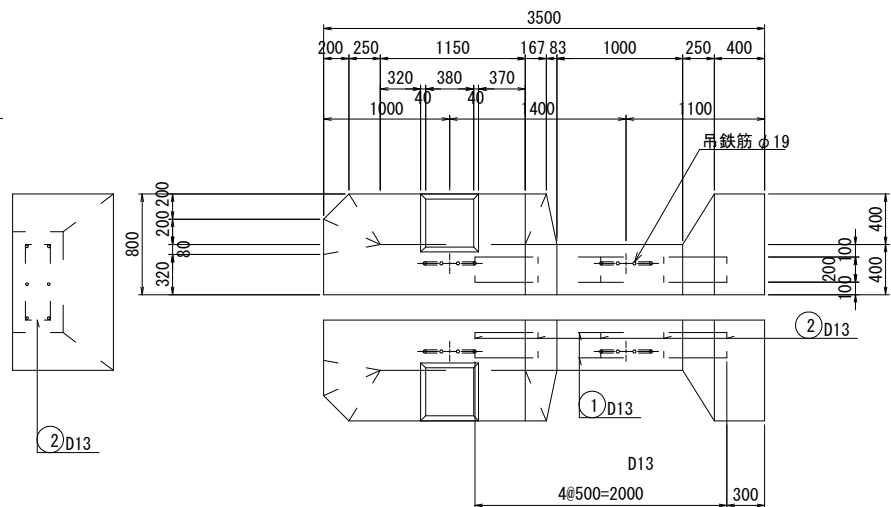
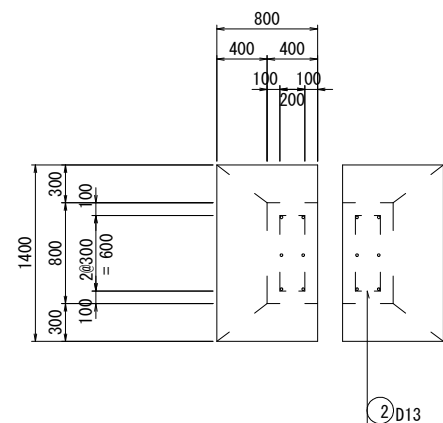
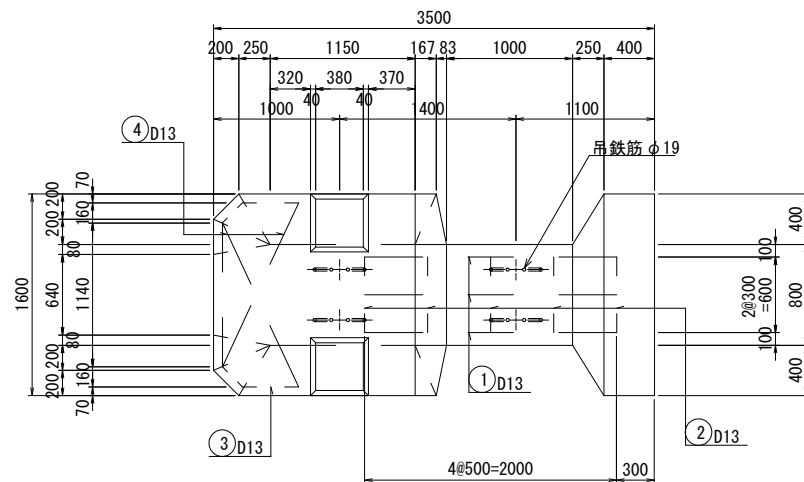
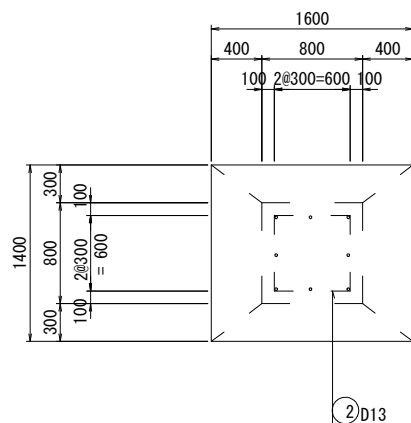
項 目	数 量			摘 要
	1段目	2・3段目	3段目(異形)	
コンクリート量	8.544 m ³	7.784 m ³	3.982 m ³	18-8-40
型 枠	16.86 m ²	17.13 m ²	13.43 m ²	
底 型 枠	5.60 m ²	4.72 m ²	2.36 m ²	
吊 鉄 筋	28.48 kg	26.96 kg	13.10 kg	SS400
1個当り質量	19.7 tf	17.9 tf	9.0 tf	

吊鉄筋質量表(1ブロック当り)

名 称	吊鉄筋	径	単位質量	長 さ	1本当り質量	本数	質 量	摘 要
1段目	φ25x1850L	φ25	3.85 kg/m	1850 mm	7.12 kg	4	28.48 kg	SS400
2・3段目	φ25x1750L	φ25	3.85	1750 mm	6.74	4	26.96	〃
3段目(異形)	φ25x1700L	φ25	3.85	1700 mm	6.55	2	13.10	〃

注1) 図中の高さはすべてD.L.表
D.L. $\pm 0.000\text{m} = \text{T.P.} - 0.180\text{m}$
注2) 図中の寸法はすべて mm 単

注2) 図中の寸法はすべて mm 単位である。



項 目	数 量	摘 要
コンクリート量	4.732 m ³	24-8-25
型 枠	20.420 m ²	
鉄 筋	39.11 kg	SD295
吊 鉄 筋	13.48 kg	SS400
1個当り質量	10.9 t/f	

記号	径	単位質量 kg/m	長さ mm	1本当り質量 kg	本数	質量 kg	摘 要
①	D13	0.995	2000	1.99	8	15.92	
②	"	"	2500	2.49	5	12.45	
③	"	"	2500	2.49	2	4.98	
④	"	"	1450	1.44	4	5.76	
吊筋	φ19	2.23	1510	3.37	4	13.48	
				合計	D13	39.11 kg	(SD295)
				吊筋	φ19	13.48 kg	(SS400)

項 目	数 量	摘 要
コンクリート量	2.366 m ³	24-8-25
型 枠	10.210 m ²	
	4.105 m ²	中仕切型枠
鉄 筋	20.39 kg	SD295
吊 鉄 筋	6.74 kg	SS400
1個当り質量	5.4 t/f	

記号	径	単位質量 kg/m	長 さ mm	1本当り質量 kg	本数	質 量 kg	摘 要
(1)	D13	0.995	2000	1.99	6	11.94	
(2)	"	"	1700	1.69	5	8.45	
吊筋	φ19	2.23	1510	3.37	2	6.74	
				合計	D13	20.39 kg	(SD295)
				吊筋	φ19	6.74 kg	(SS400)

